

## **АДАПТАЦИЯ СТУДЕНТОВ ПЕРВОГО КУРСА К ВУЗОВСКОМУ ОБУЧЕНИЮ**

**Конюхова Л.А., Тер-Данилов Р.А.**

*Тульский государственный университет*

Проблема адаптации студентов первого курса к учебе в вузе является сложной и многогранной: с одной стороны поступление в вуз последние несколько лет стало легким барьером для выпускников школ, ЕГЭ сдаваемое в обязательном порядке в школах позволяет поступать в учебные заведения без учета их специфики, с другой стороны требования к новоиспеченным студентам в большинстве случаев остается на прежнем высоком уровне. Да и уровень сдачи ЕГЭ с каждым годом все ниже и ниже, что отражается на планке федерального минимума.

На адаптацию студентов в вузе кроме порой слабого багажа знаний влияет такой немаловажный фактор как отсутствие умения находить свое место в обучаемой группе. Именно этим можно объяснить случаи, когда хорошо окончившие школу и успешно сдавшие вступительные испытания студенты скатываются на тройки и двойки, а слабо учившиеся в школе и плохо сдавшие вступительные испытания, но поступившие в вуз, достаточно быстро преодолевают период адаптации в вузе.

Сама адаптация достаточно долгий и сложный процесс, включающий в себя ряд этапов связанных с осознанием школьником, поступившим в вуз, себя как полноправного студента. Первый этап – это знакомство с вузом, выпускающей кафедрой, группой, преподавателями. Второй период – это адаптация к группе, небольшому коллективу в котором придется учиться, характеризующаяся взаимной терпимостью к поведению друг друга. Третий период – студенты в группе начинают воспринимать или не воспринимать достоинства и недостатки друг друга, первый признак этого периода появления в группе малых коллективов по интересам (спорт, учеба, отдых, кружки, характер, проживание в одном общежитии). Четвертый – это период когда происходит полное вживание студента в коллектив, характеризующийся формированием единой системы ценностей для студентов группы. Последний период самый сложный - может продлиться несколько первых лет учебы.

Как сама адаптация, так её оценка, на мой взгляд, сложный процесс – что нужно считать критериями адаптации? Вовремя сданную сессию? Хорошие взаимоотношения в группе? Психологическая удовлетворенность студента учебой, своим положением в коллективе, выбранной специальностью? Скорей всего все эти показатели вместе, но тогда оценка адаптации в вузе того или иного студента будет весьма субъективной, так как не возможно уследить за каждой выше названной составляющей вследствие особенностей характера студентов. И тем более сложно установить и устранить причины возникновения проблем. Пример: студент первого курса прекратил посещать занятия, главный инструмент адаптации студентов на начальном этапе, как установить причины? Не справился с нагрузками? Не вжился в новый коллектив? Ошибся в выборе специальности? В ряде случаев установить причины плохой адаптации студента вообще не представляется возможным – студент может замкнуться в себе, и в данном случае понадобится психолог. Наличие психологической помощи первокурснику - это требования современной жизни, точнее ее скорости. С каждым годом количество информации принимаемой человеком увеличивается, а на студентов, особенно первокурсников, поток ее увеличивается, как

количественно, так и своим разнообразием. Поэтому для некоторых студентов преодолеть без психолога эти изменения в своей жизни просто не возможно. Однако хотелось бы отметить, что психологическая служба нужна только в экстренных случаях для индивидуальной работы. Психологическую помощь общей массой студентов должны оказывать несколько другие структуры, которые давно функционируют в вузах. Это, прежде всего структуры, занимающиеся воспитательной работой в вузе. В низу этой системы должен находиться институт кураторства, именно кураторы должны оказывать первичную психологическую помощь и выявлять студентов, которым необходима специальная психологическая помощь. Эту работу кураторы должны проводить совместно с помощниками заведующих кафедрами по воспитательной работе, зам. деканами факультетов по воспитательной работе и сотрудниками отдела по воспитательной работе.

Факторы, которые влияют на успешность студента в вузе, довольно разнообразны. Оценка успешности студента в вузе может быть разнообразной. В принципе за основу оценки успешности можно взять успеваемость студента, но она не даст полной оценки успешности студента. Так как, на мой взгляд, целью вуза является не только формирование специалиста в той или иной области, но и формирование личности, развитие талантов скрытых в студентах. А, следовательно, при оценке успешности необходимо учитывать участие в самодеятельности, спорте, в общественной жизни.

Рассмотрим процесс адаптации первокурсников на примере первого курса Машиностроительного факультета в 2010/2011 учебном году. Первый показатель успеваемости студентов. Этот показатель рассмотрим с разных сторон: результаты первой аттестации; результаты зачетно-экзаменационной сессии; влияние на результаты зачетно-экзаменационной сессии участие студентов в самодеятельности, спорте, в общественной жизни.

На диаграмме 1 показан процесс адаптации первокурсников к учебе в вузе, за основу взята аттестация студентов, проводимая в ноябре, студенты в группах разбиты на подгруппы первая подгруппа – студенты, полностью аттестованные или не аттестованные 1 – 2 дисциплинам студенты, отнесенные к этой подгруппе, безболезненно адаптировались к учебе в вузе; вторая подгруппа – студенты, не аттестованные по 3 – 5 дисциплинам, отнесенные к этой подгруппе студенты полностью не адаптировались к учебе в вузе; третья подгруппа – студенты, полностью не аттестованные или имеющие не аттестацию по 6 дисциплинам. Данные по группам даны в процентах. Данная диаграмма подтверждает выше сделанные выводы о сложности процесса адаптации. Анализируя данную диаграмму можно отметить, что на Машиностроительном факультете ни одна группа полностью не адаптировалась к обучению в вузе, лишь две группы факультета (030001/012 и 030301) имеют положительную динамику по рассматриваемому показателю, во всех остальных группах преобладают студенты из второй и особенно третьей подгруппы, что не может беспокоить.

На диаграмме 2 представлены результаты сдачи зимней сессии студентами первого курса машиностроительного факультета по группам. Студенты в каждой группе факультета разбиты на три подгруппы: первая подгруппа – самая малочисленная, это студенты, сдавшие сессию в срок, как и в случае с первой аттестацией это группы 030001/012 и 030301, остальные же группы первую сессию провалили, что наглядно продемонстрировано на диаграмме 3; вторая подгруппа – студенты, сдавшие в сроки продления; третья подгруппа – студенты, не сдавшие сессию, т.е. отчисленные или ушедшие в академический отпуск.

На диаграмме 3 показано влияние на результаты зачетно-экзаменационной сессии участие студентов в самодеятельности, спорте, в общественной жизни. Диаграмма иллюстрирует, как студенты активно участвующие в жизни университета сдают зачетно-экзаменационную сессию. Представленные данные позволяют сделать вывод о том, что если студент активно участвует в жизни университета то и сессию он сдает, т.е. прослеживается прямая связь адаптации с рассматриваемым параметром.

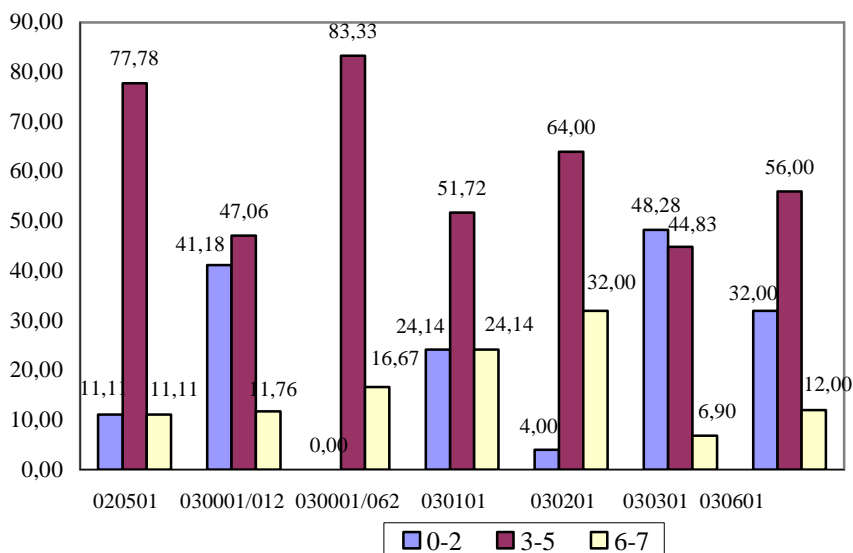


Диаграмма 1. Распределение студентов в группах по успеваемости в процентах.

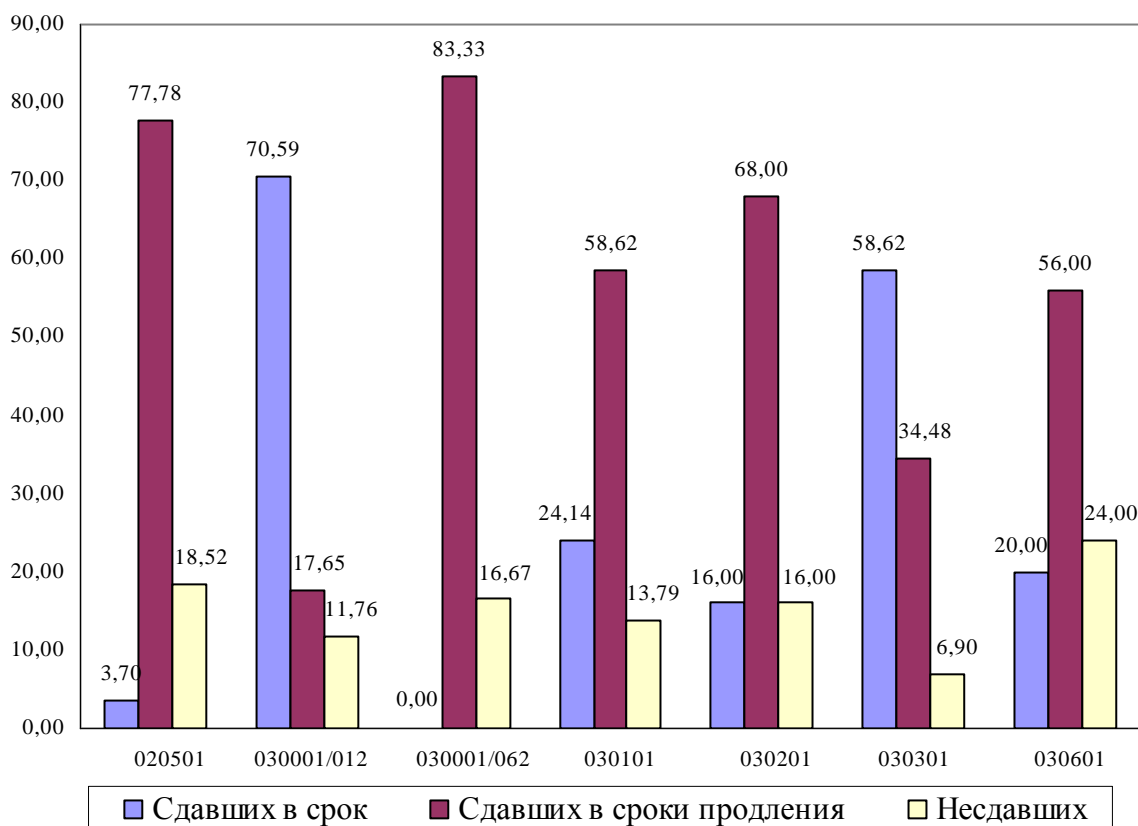


Диаграмма 2. Результаты первой зачетно-экзаменационной сессии по группам в процентах.

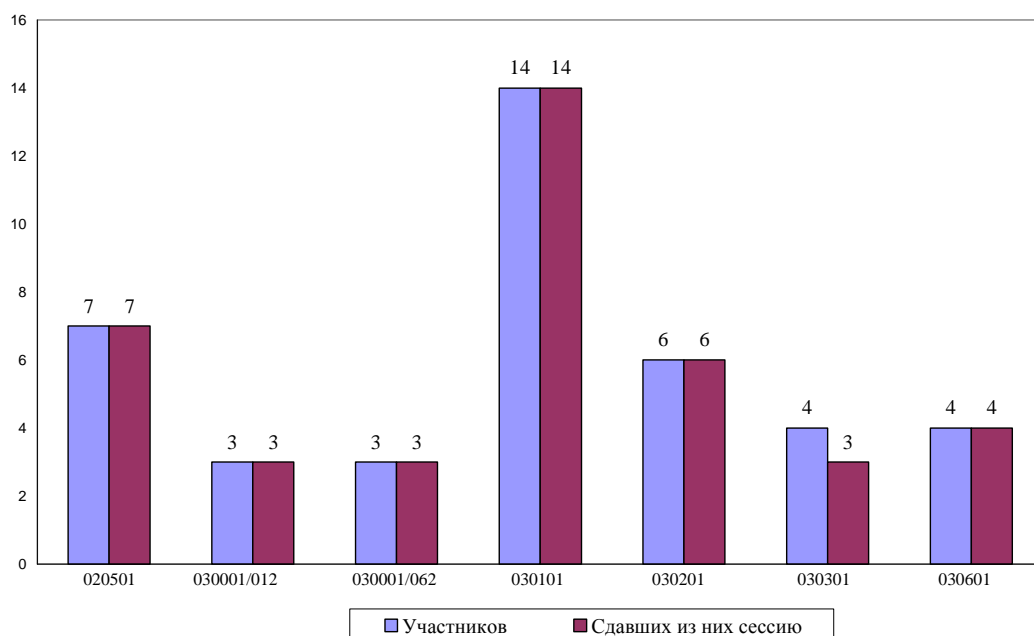


Диаграмма 3. Результаты первой зачетно-экзаменационной сессии у студентов активно участвующих в жизни университета.

Кроме количественной характеристики адаптации студентов первого курса, т.е. количество сдавших сессию, интересна и качественная характеристика, т.е. результаты, на которые сдана сессия. Разберем качественную характеристику сдачи сессии на примере одной из групп первого курса Машиностроительного факультета. Для анализа выбрана группа 030101 - большая группа по численности и средняя по успеваемости. Результаты представлены на диаграмме 4. Анализ результатов позволяет сделать вывод о дисциплинах вызвавших затруднения у студентов в основном это дисциплины технические, гуманитарные дисциплины у студентов не вызвали затруднений.

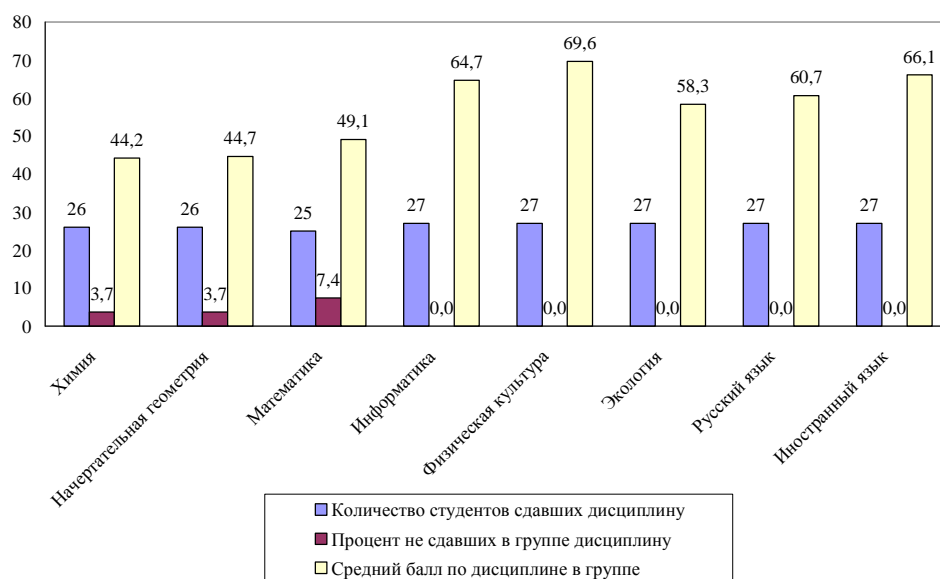


Диаграмма 4. Количественная и качественная характеристики сдачи первой сессии группой 030101.

И все же адаптация студентов в значительной степени зависит от желания студента, а не от работы сотрудников вуза по адаптации поступившего к ним

контингента. Не желающих учиться студентов адаптировать к среде вуза просто не возможно.