

МЕХАНИЗАЦИЯ ТЫЛОВОГО СКЛАДА ДЛЯ ПЕРЕГРУЗКИ СРЕДНЕТОННАЖНЫХ КОНТЕЙНЕРОВ В ГРУЗОВОМ РАЙОНЕ «ЕНИСЕЙ» КРАСНОЯРСКОГО РЕЧНОГО ПОРТА

Данная тема является актуальной в связи с тем, что перевозки грузов в контейнерах представляют собой высоко эффективный способ перемещения грузов в рамках единой транспортной сети, обеспечивающий максимальную сохранность перевозимого груза и реализующий прогрессивные технологии транспортного процесса. ОАО «Енисейское речное пароходство» в течение многих лет обеспечивает перевозки грузов в контейнерах по всему бассейну реки Енисей, включая все притоки открытые для судоходства. Наиболее максимально эксплуатируемыми грузовыми линиями, при перевозке грузов в контейнерах, являются линии: Красноярск – Дудинка и Лесосибирск – Дудинка – это перевозки в Норильский промышленный район; в населенные пункты, расположенные на магистральной линии Красноярск-Лесосибирск-Дудинка. С 2005 года ОАО «ЕРП» осуществляет перевозки грузов в контейнерах для ЗАО «Ванкорнефть» на Ванкорский производственный участок (430 км.р.Большая Хета) и с 2008 года для ОАО «Сузун» на Сузунский производственный участок (205 км. р.Большая Хета).

В целях успешного осуществления Краевой программы «Север-Юг» по переселению жителей Северных регионов на материк ОАО «ЕРП» обеспечивает доставку порожних контейнеров в пункты их загрузки, для последующей перевозки домашних вещей в прямом смешанном водно-железнодорожном сообщении.

1 Технология и механизация перегрузочных работ

Контейнерный терминал состоит из комплексно-механизированного речного грузового фронта (причала) со складско-оперативной площадкой, необходимой для приема и обработки судов (самоходных и не самоходных), а так же грузовых фронтов для обслуживания перевозочных средств наземных видов транспорта, занятых вывозом и подвозом контейнеров.

Причал речного грузового фронта с прилегающей к нему территорией оборудуется порталными кранами (рисунок 1.1), которые обслуживают суда. Здесь же размещаются железнодорожные пути – грузовые и маневровые. Длина причала соответствует размерам наибольшего транспортного средства, обрабатываемого в данном порту. За прикордонной зоной причала размещаются складские площадки, на которых сортируются, выгружаются контейнеры, доставленные автотранспортом и подлежащие погрузке на судно. Далее размещаются тыловые склады с

железнодорожными путями и автопроездами, обслуживание тыловых складов осуществляется козловым краном ККС-10 (рисунок 1.2).

В данном докладе рассматриваются две возможные схемы перегрузки среднетоннажных контейнеров, исходя из современных тенденций по перегрузке данного вида груза.

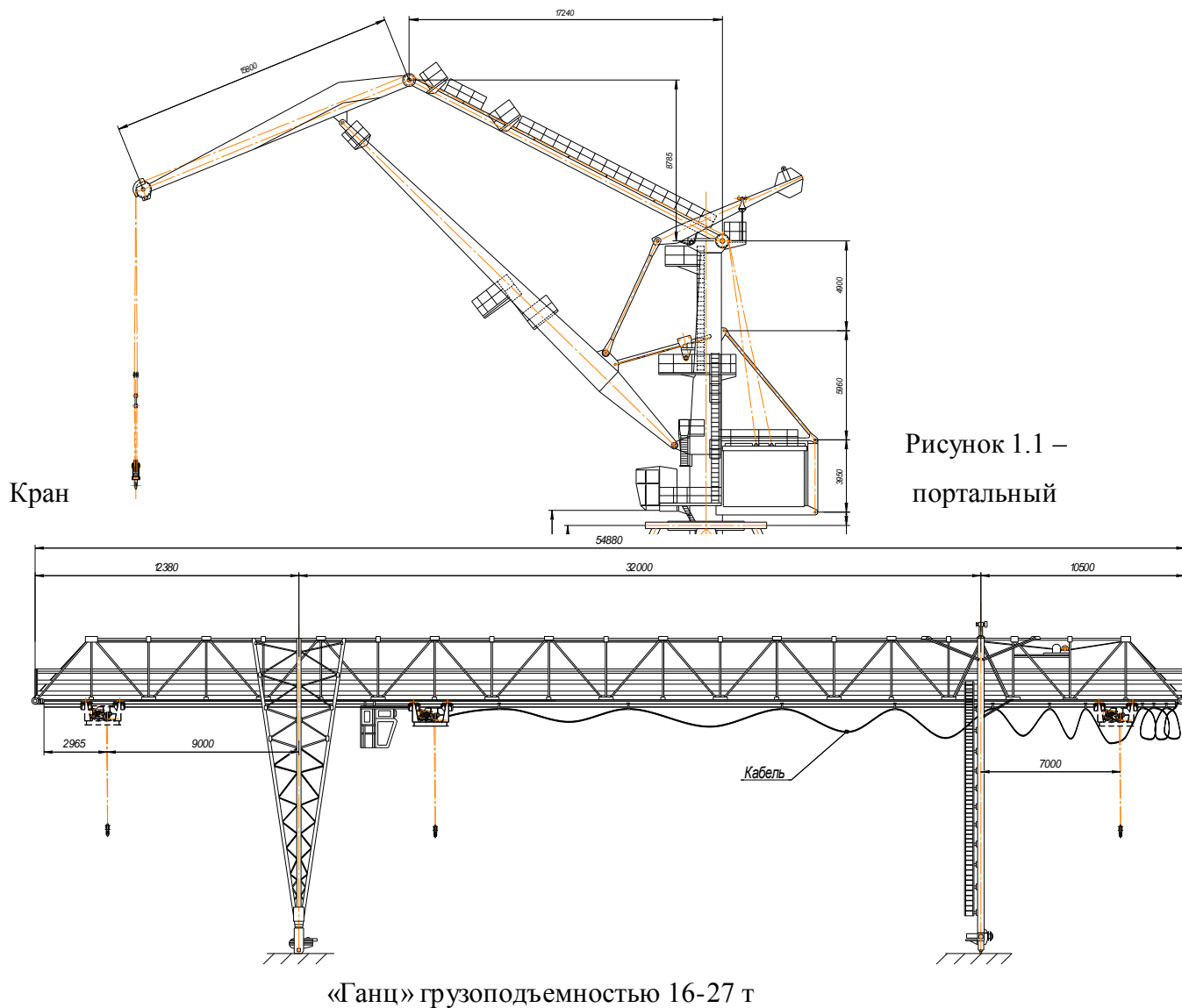


Рисунок 1.1 –
портальный

Рисунок 1.2 – Кран козловой ККС-10 грузоподъемностью 10 т

1.1.1 Базовая схема механизации

Перегрузка контейнеров с судна осуществляется портальным краном «Ганц» грузоподъемностью 16-27 т, находящимся на прикормонной зоне. В тыловой части для

складских работ применяются вилочные автопогрузчики грузоподъемностью 5 т и два портальных крана: «Ганц» грузоподъемностью 16-27 т и «Альбатрос» грузоподъемность 10-20 т, (рисунок 1.3).

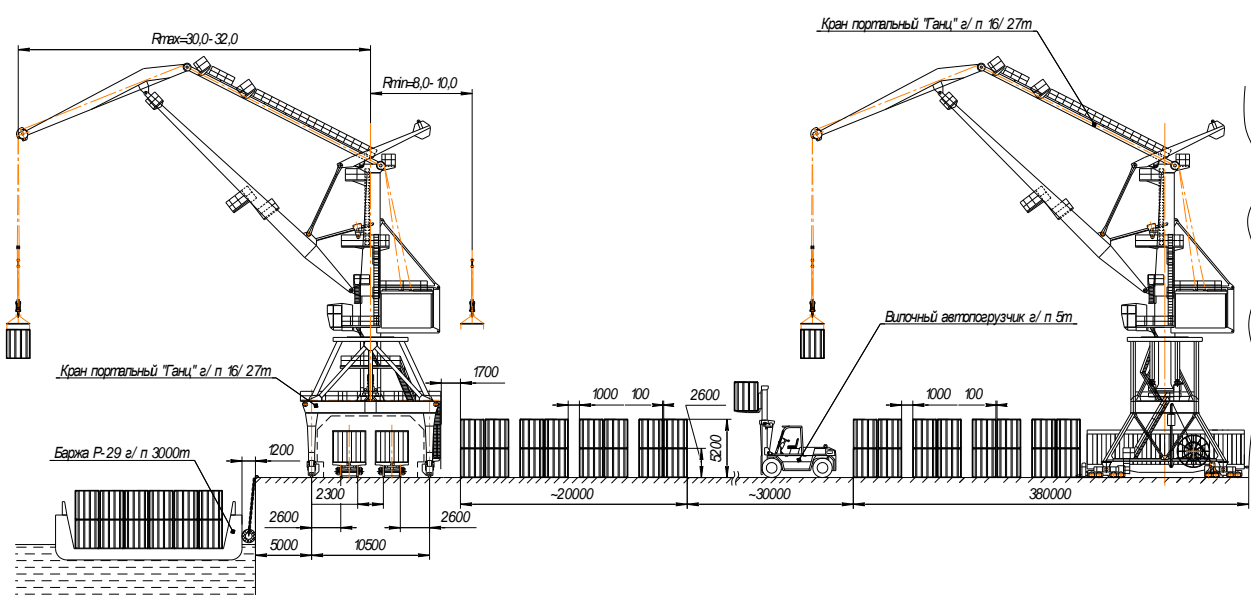


Рисунок 1.3 – Вертикальный разрез участка

Обработка судна предусматривается, в основном, по следующим технологическим схемам: для выгружаемых контейнеров – судно – причальный портальный кран – прикордонный склад – вилочные автопогрузчики – тыловые портальные краны – тыловая складская площадка – ж/д платформа, автопоезд и в обратном направлении для погружаемых контейнеров на судно.

1.1.2 Проектная схема механизации

Перегрузка контейнеров с судна осуществляется портальным краном «Ганц» грузоподъемностью 16-27 т, находящимся на прикордонной зоне. В тыловой части для складских работ применяется козловой кран ККС-10 грузоподъемностью 10 т, (рисунок 1.4).

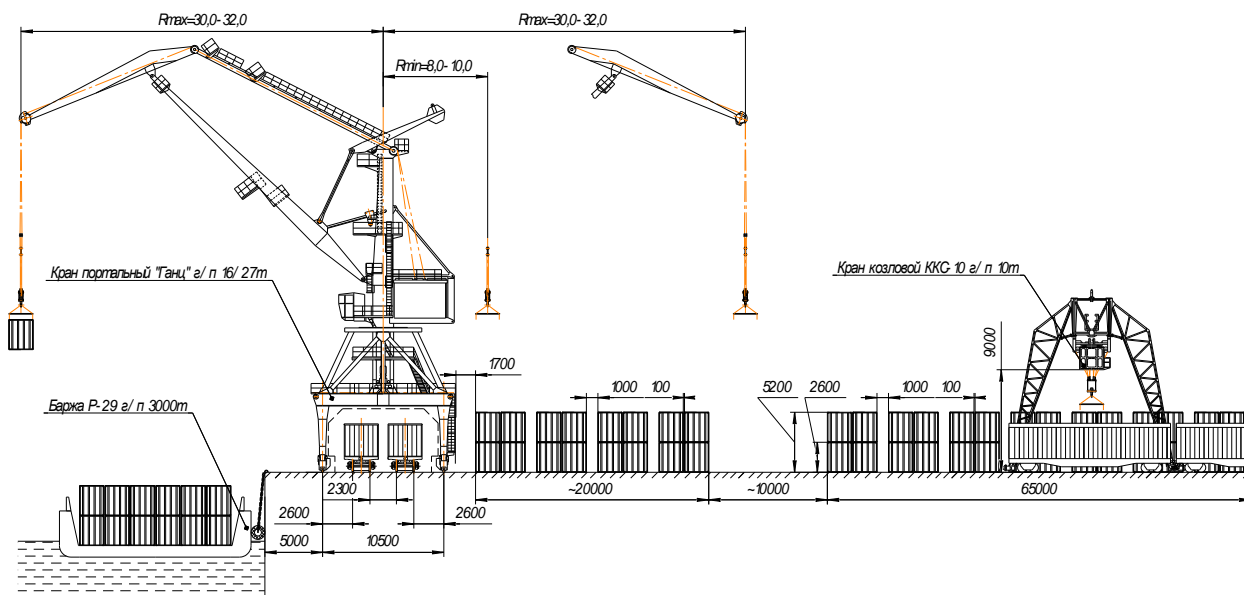


Рисунок 1.4 – Вертикальный разрез участка

Обработка судна предусматривается, в основном, по следующим технологическим схемам: для выгружаемых контейнеров – судно – причальный портальный кран – прикордонный склад – козловой кран – тыловая складская площадка – ж/д платформа, автопоезд и в обратном направлении для погружаемых контейнеров на судно.

Организация перевозки грузов в контейнерах - одно из высоко организованных направлений работы Енисейского пароходства. В свою очередь это приводит к необходимости увеличения грузооборота Красноярского речного порта, т.к. именно через него идут поставки в северные районы.