

слой фосфата высушивали на воздухе при комнатной температуре в течение 1 ч и отжигали при 1073К в течение 1ч в инертной атмосфере.

На рисунке 2 представлена фотография кварцевой подложки с нанесенным покрытием.



Рисунок 2 – Фотография кварцевой пластины с нанесенным покрытием фосфата

Микрофотографии пленочного углеродного покрытия толщиной 10 мкм приведена на рисунке 3.

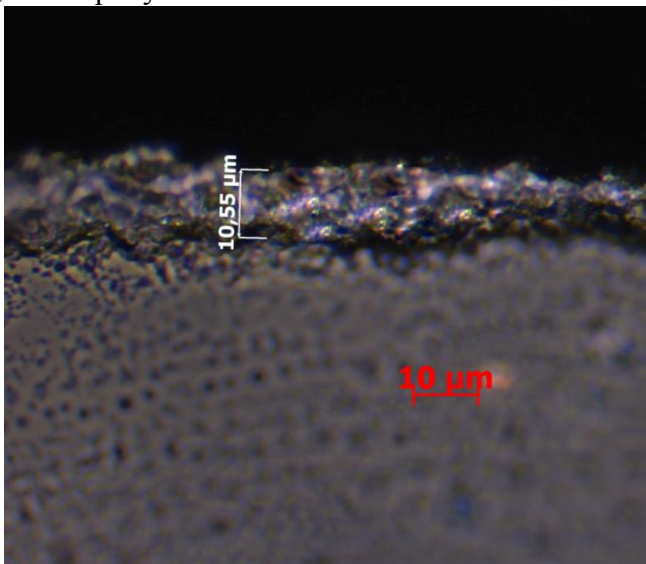


Рисунок 3 - Микрофотография полученного углеродного покрытия толщиной 10 мкм, $\times 800$

Таким образом, получение кристаллов германия с минимальным содержанием примесей может производиться из контейнеров из плавленного кварца с покрытиями из пленочного пироуглерода, полученным по предложенному нами способу.