

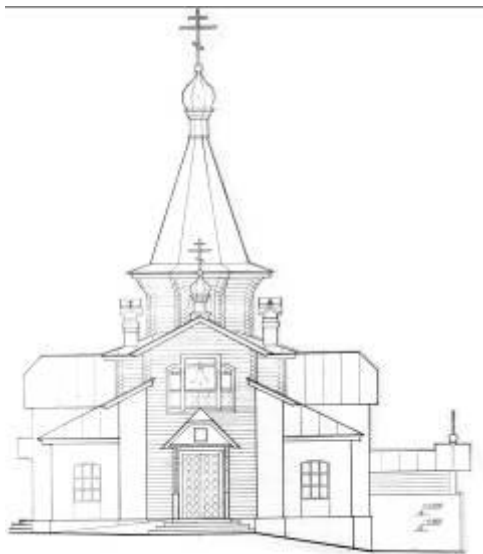
**АРХИТЕКТУРА СВЯТО-ПАНТЕЛЕИМОНОВСКОЙ ЦЕРКВИ НА ТЕРРИТОРИИ ГОРОДСКОЙ КЛИНИЧЕСКОЙ БОЛЬНИЦЫ № 20 В Г. КРАСНОЯРСКЕ****Медиевский В. В.***Сибирский федеральный университет*

Тема храмовых объектов в архитектуре последних двух десятилетий является одной из востребованных в современной России. О некоторых тенденциях в церковной архитектуре свидетельствует представляемый в настоящем изложении объект - Свято-Пантелеимоновская церковь в Красноярске. Проект подготовлен в 1998 году в красноярских архитектурных мастерских ТАПМ «Красноярскархпроект» и ТАРМ «Мастерская А.Ф. Блохина», главный архитектор проекта В.В. Медиевский.

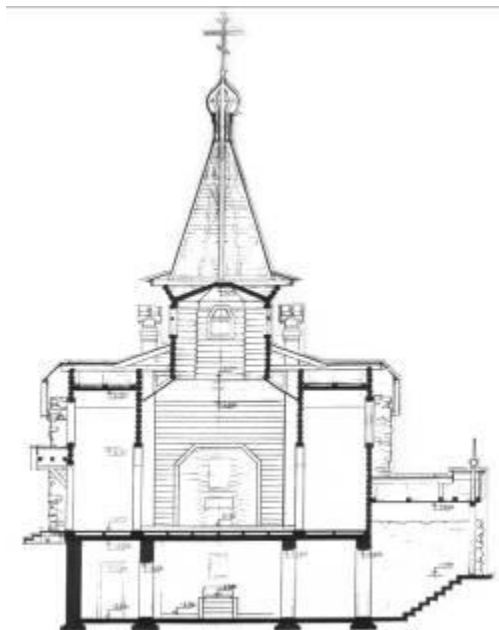
Выбранный участок под строительство расположен на территории Городской клинической больницы № 20 по ул. Инструментальной в Ленинском районе города Красноярска.

Церковь посвящена святому великомученику Пантелеимону, покровителю больных и врачей. Церковь является прибольничной и рассчитана на обслуживание пациентов больницы, жителей района и всех желающих. В ней будут проходить все таинства: литургия, крещение, отпевание и т. д.

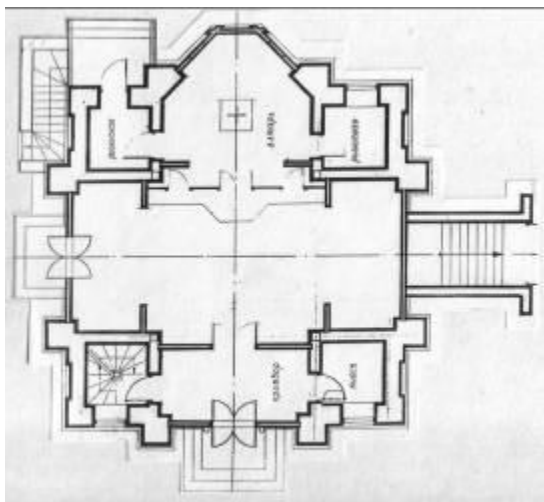
Ориентация церкви «восток – запад» осуществлена на первый луч восходящего солнца в день памяти святого (09 августа 1997 г.). Церковь трехглавая шатровая, квадратная в плане 10,5×10,5 м по осям, с выступающей граненой апсидой алтаря, имеет центричную композицию плана. На уровне первого этажа запроектировано два входа (с запада и севера) и один служебный вход в алтарь. Главный вход с запада с верхней террасы оборудован крыльцом. Через притвор попадаем в храмовую часть, в которой по оси 1 имеется второй эвакуационный выход. От храмовой части иконостасом отгорожен алтарь с ризницей и служебным выходом наружу. С правой стороны от главного входа предусмотрена лестничная клетка с винтовой лестницей, связывающая цокольный этаж (-3,300) с первым и вторым этажом (+4,300), на котором расположена звонница.



Ил. 1. Фасад западный



Ил. 2. Разрез



Ил. 3. План



Ил. 4. Фото общего вида

В цокольный этаж запроектировано два входа, главный вход предусмотрен по оси 4 с нижней террасы. По наружному лестничному спуску через притвор попадаем в крестильный храм, который сообщается с помещением священника, ризницей и трапезной (комнатой приема пищи). Бойлерная имеет служебный выход наружу и отгорожена от трапезной противопожарной дверью.

На втором этаже предусмотрена звонница, встроенная в основной объем здания и увенчанная главкой с крестом.

Церковь выполнена в стиле постмодерн. Основным замыслом является сочетание мотивов древнерусской деревянной шатровой архитектуры с кирпичными частями здания, облицованными природным камнем. Архитектура церкви представляет несколько новаторское сочетание двух материалов – камня и дерева. На кирпичное основание центрального квадрата крещатого сруба поставлен четверик, на котором возвышается с небольшим повалом восьмерик, крытый шатром. Ветви «креста» крещатого сруба перекрыты на три ската, обрамлены кирпичными стенами и зажаты объемами угловых пониженных ячеек.

Представляемый объект – один из десятков, построенных на территории Красноярско-Енисейской епархии, характеризующих некоторые тенденции храмового зодчества в постсоветской России.